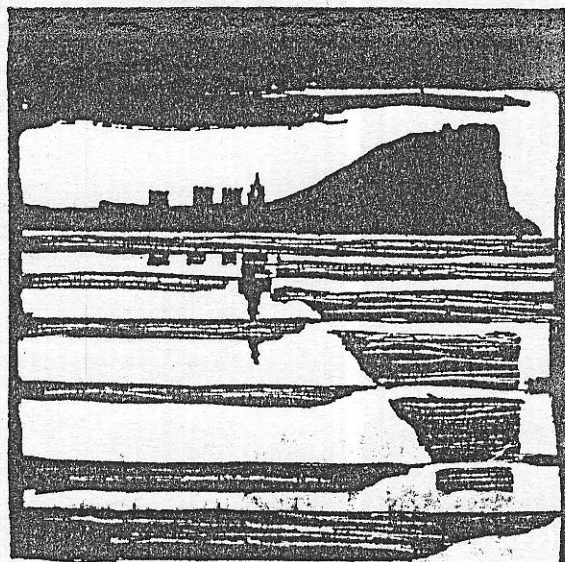


AYUNTAMIENTO DE GIJÓN



Plan Especial  
de Protección y Reforma Interior  
del Cerro de Santa Catalina

**INFORMACION Y NORMATIVA  
PARTICULARIZADA DE LOS EDIFICIOS**

MANZANA

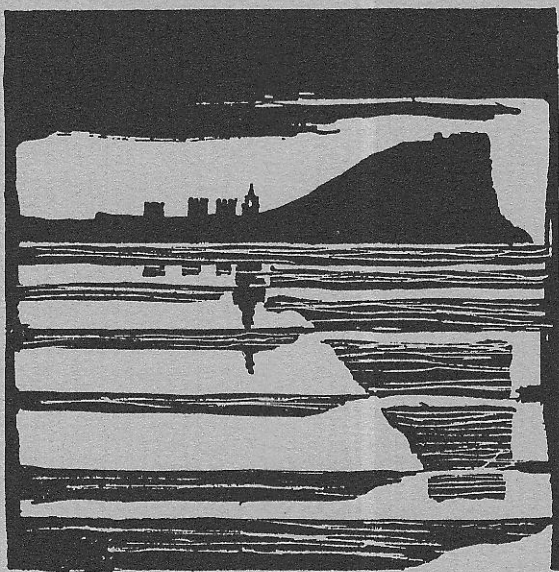
| 2 | 1 | 0 | 6 |

EDIFICIO

| 2 |

Santa Cándida, 21

AYUNTAMIENTO DE GIJÓN



Plan Especial  
de Protección y Reforma Interior  
del barrio de Cimadevilla

CHAS DE INFORMACIO

MANZANA

EDIFICIO

| 2106 |

| 2 |

acterísticas del edifi

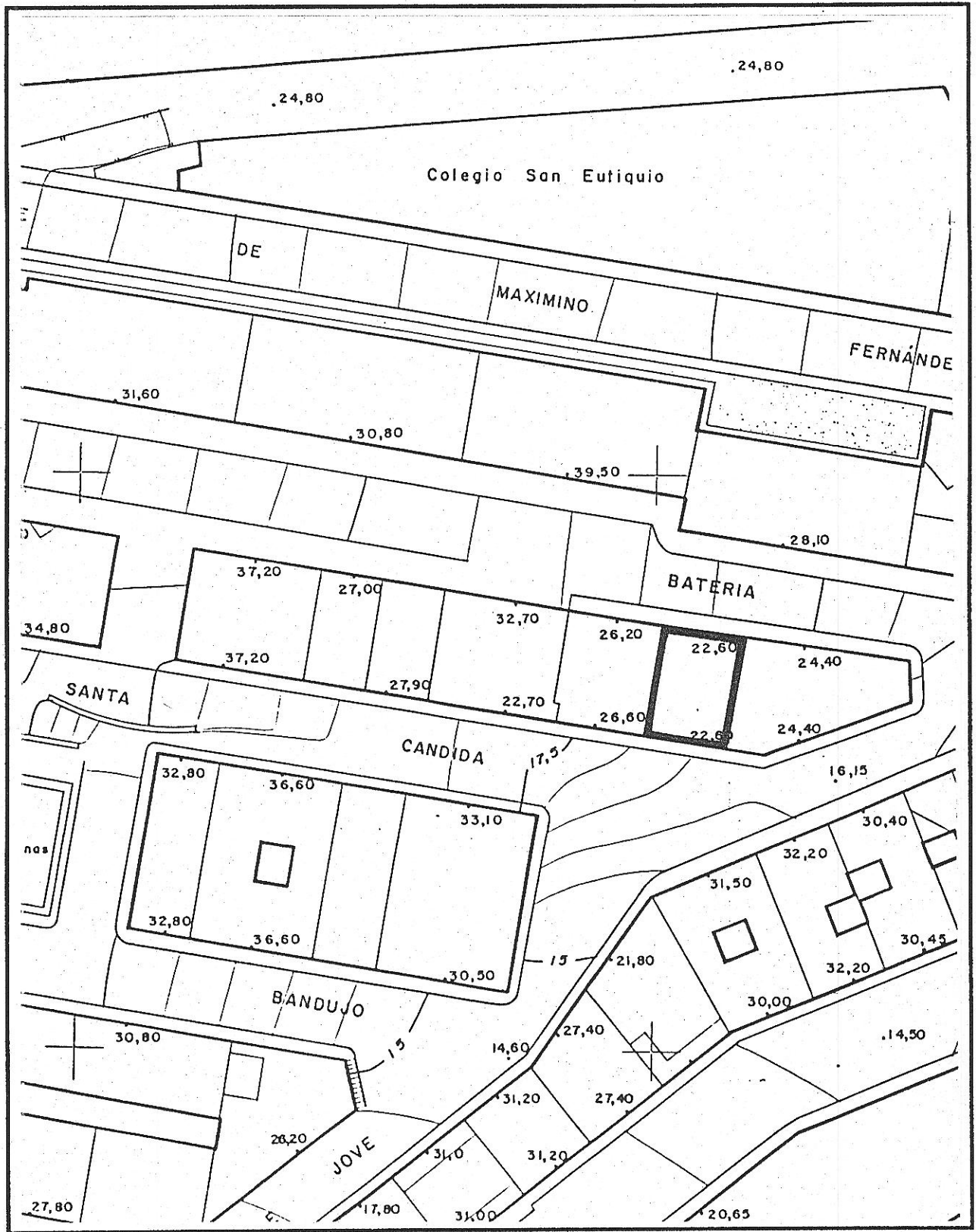
210602

edificio Santa Candida, 21

código del edificio

--	--	--	--	--

# 1 LOCALIZACION



Fichas de información y análisis de actuaciones de rehabilitación ARC/GRUSA



210602

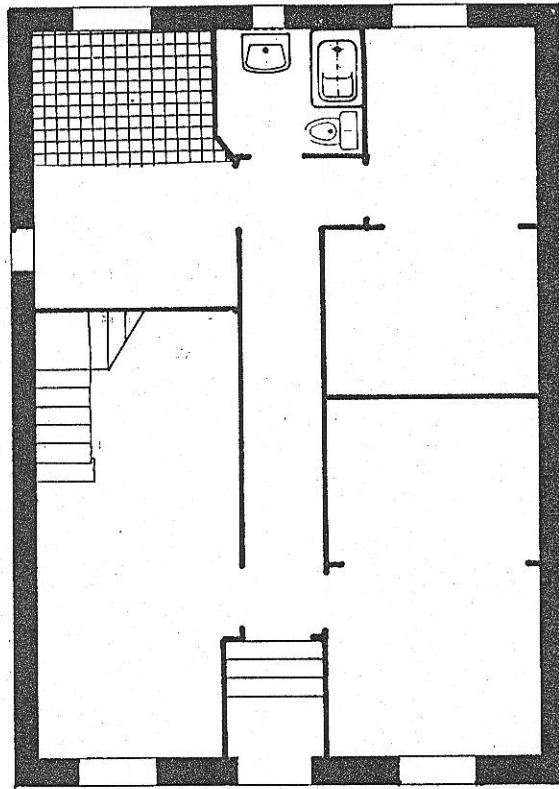
edificio Santa Candida 21

código del edificio

--	--	--	--	--	--

ESTADO ACTUAL: PLANTA BAJA

© Fichas de información y análisis de actuaciones de rehabilitación  
ARC/GRUSA



2106 02

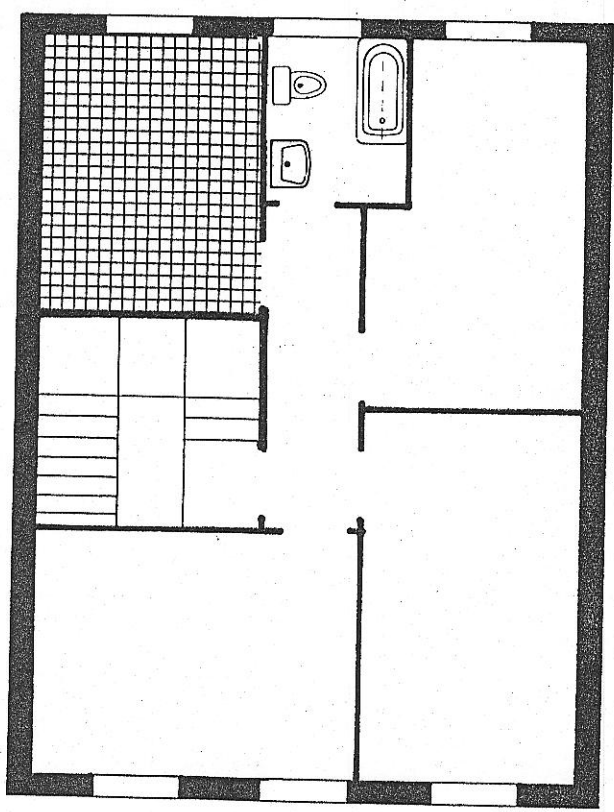
edificio Santa Candida 19

código del edificio

--	--	--	--	--

ESTADO ACTUAL: PLANTA TIPO

© Fichas de información y análisis de actuaciones de rehabilitación  
ARC/GRUSA



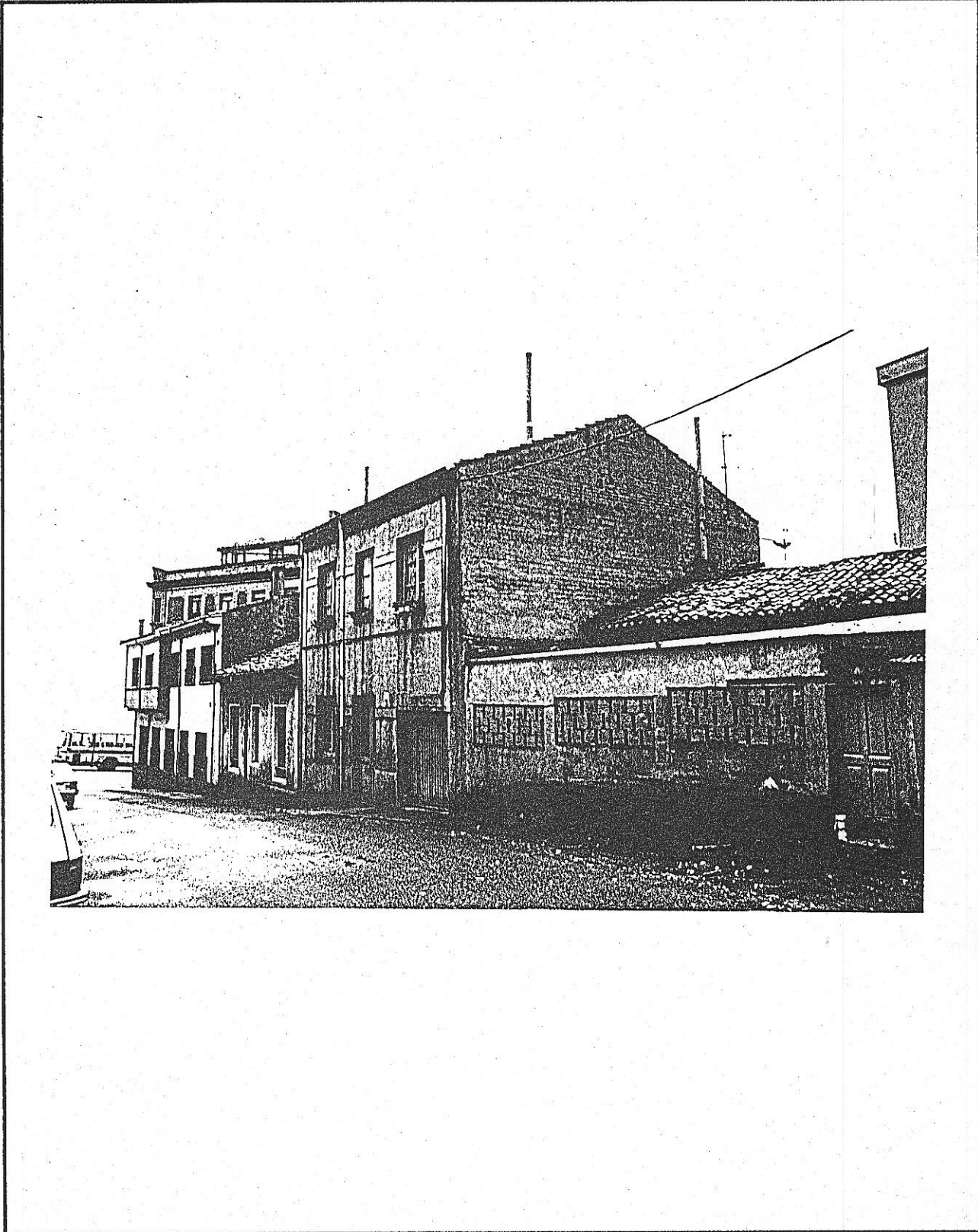
210602

edificio Santa Candida, ..

código del edificio 

--	--	--	--	--

DOCUMENTACION FOTOGRAFICA



© Fichas de información y análisis de actuaciones de rehabilitación ARC/GRUSA

# CARACTERISTICAS DE LAS VIVIENDAS Y LOCALES

NUMERO DE VIVIENDAS		NUMERO DE LOCALES	
En planta baja	<u>1</u>	En planta baja	<u>-</u>
En pisos	<u>      </u>	En pisos	<u>      </u>
En ático o buhardilla	<u>      </u>		
NUMERO TOTAL DE VIVIENDAS	<u>1</u>	NUMERO TOTAL DE LOCALES	<u>-</u>

# Condiciones de habitabilidad

SUPERFICIE MEDIA DE LAS VIVIENDAS		SERVICIOS HIGIENICOS	
En planta baja	m2 <u>      </u>	Sólo inodoro	<u>      </u>
En Pisos	m2 <u>      </u>	Inodoro y lavabo (o ducha)	<u>      </u>
En ático o buhardilla	m2 <u>      </u>	Cuarto de baño completo	<u>1</u>
SUPERFICIE MEDIA	m2 <u>      </u>	Dos o más cuartos de baño	<u>      </u>

DISTRIBUCION INTERIOR Y PIEZAS HABITABLES DE LA VIVIENDA TIPO (1)	
Número de piezas habitables exteriores o a galería	<u>4</u>
Número de piezas interiores en comunicación con piezas exteriores	<u>      </u>
Número de piezas totalmente interiores	<u>      </u>
NUMERO TOTAL DE PIEZAS HABITABLES	<u>4</u>

(1) no se incluyen cocinas, pasillos, galerías o cuartos de baño

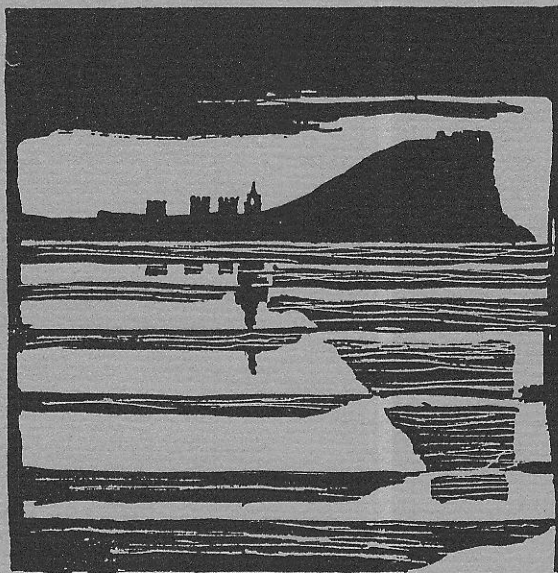
NUMERO DE VIVIENDAS CON GRAVES DEFICIENCIAS DE HABITABILIDAD	<u>      </u>
--	---------------

# Ocupacion y usos

USO DE LAS VIVIENDAS		ACTIVIDAD DE LOCALES	
Ocupadas habitualmente	<u>1</u>	En actividad habitual	<u>-</u>
Ocupadas de forma no habitual	<u>      </u>	Utilizados de modo no habitual	<u>      </u>
Vacías	<u>      </u>	Cerrados	<u>      </u>
NUMERO TOTAL DE VIVIENDAS	<u>1</u>	NUMERO TOTAL DE LOCALES	<u>-</u>

DIRECCION	USO		OCUP.		SUPERFICIE	viviendas: número de residentes	viviendas: nombre del titular
	vivienda	local	ocup.	desocup.			
Bajo	X		X			1	

AYUNTAMIENTO DE GIJON



Plan Especial  
de Protección y Reforma Interior  
del barrio de Cimadevilla

## FICHAS DE NORMATIVA

MANZANA

EDIFICIO

2106

2



2106-02

N.2

código del edificio

# CALIFICACION Y NORMATIVA DE ACTUACION

CALIFICACION: FE

EDIFICIO, FUERA DE ORDENACION, A DEMOLER Y SUSTITUIR CON INCREMENTO DE ALTURA.

### APLICACION DE LA CALIFICACION:

Edificios especialmente disconformes por la inadecuación de su tipología y/o por su altura reducida respecto a la edificación del entorno, a sustituir por edificios de altura conforme y características arquitectónicas adecuadas.

### SISTEMA DE ACTUACION:

Proyecto de edificación, promovido por la propiedad.

### PLAZO PREVISTO:

En defecto de iniciativa de la propiedad podrá aplicarse el sistema de expropiación previsto en el Art. 66 de la Ley del Suelo.

### OBRAS AUTORIZADAS:

No podrán realizarse obras de consolidación, mejora o aumento de volumen.

Se autorizan obras de mantenimiento y reparación de ligera entidad exigidas por motivos de seguridad, salubridad y ornato.

Podrán autorizarse obras de consolidación en las circunstancias excepcionales previstas en el Art. 59 de la Ley del Suelo.

### CONDICIONES ESPECIFICAS DE ACTUACION

#### CONDICIONES DIMENSIONALES Y VOLUMETRICAS

- Alineación exterior: la determinada en Plano de Normativa de Características de la Edificación
- Alineación interior: la determinada en Plano de Normativa de Características de la Edificación
- Fondo edificable máximo:
- Superficie ocupable en sótano:
- Patios: Localización aproximada en Plano. Dimensiones mínimas:
- Otras:

Totalidad
No necesarias

#### CONDICIONES DE VOLUMEN Y FORMA

- Número de plantas sobre rasante, incluyendo la baja
- Ocupación bajo cubierta inclinada. Autorizada  No autorizada
- Uso específico bajo cubierta: espacios habitables unidos a vivienda planta inferior o trasteros
- Altura libre de piso en planta baja:
- Altura libre de piso en plantas superiores:
- Altura de cornisa:
- Cubierta. Inclinación:

CUATRO
3
2'50
30 º

Autorización de galerías voladas sobre alineación interior No  Sí  metros:

Autorización de miradores en fachada No  Sí

#### CONDICIONES ESTETICAS Y FORMALES ESPECIFICAS

CONDICIONES ESPECIFICAS DE USO : RESIDENCIAL PREDOMINANTE

Fichas de información y análisis de actuaciones de rehabilitación ARC/GRUSA

